



**PROVINCIA DI LA SPEZIA  
COMUNE DI SESTA GODANO**

**PIANO URBANISTICO COMUNALE  
(art. 5 L.R. 36/1997)**

*Il Sindaco  
pro-tempore*  
**Marco Traversone**

*Il Segretario Comunale*  
**Dott. Paola Folignani**

*Progettisti incaricati:*  
**arch. Rinaldo Delvigo - arch. Antonio Scopesi**

*Consulenti:*  
**Indago srl - idrogeologia**  
*Collaboratori:* **arch. Arianna Mazzi**  
**dott. agr. Sabrina Diamanti – agronomia**

**DESCRIZIONE FONDATIVA  
SISTEMI AMBIENTALI ED  
ORGANISMI TERRITORIALI**

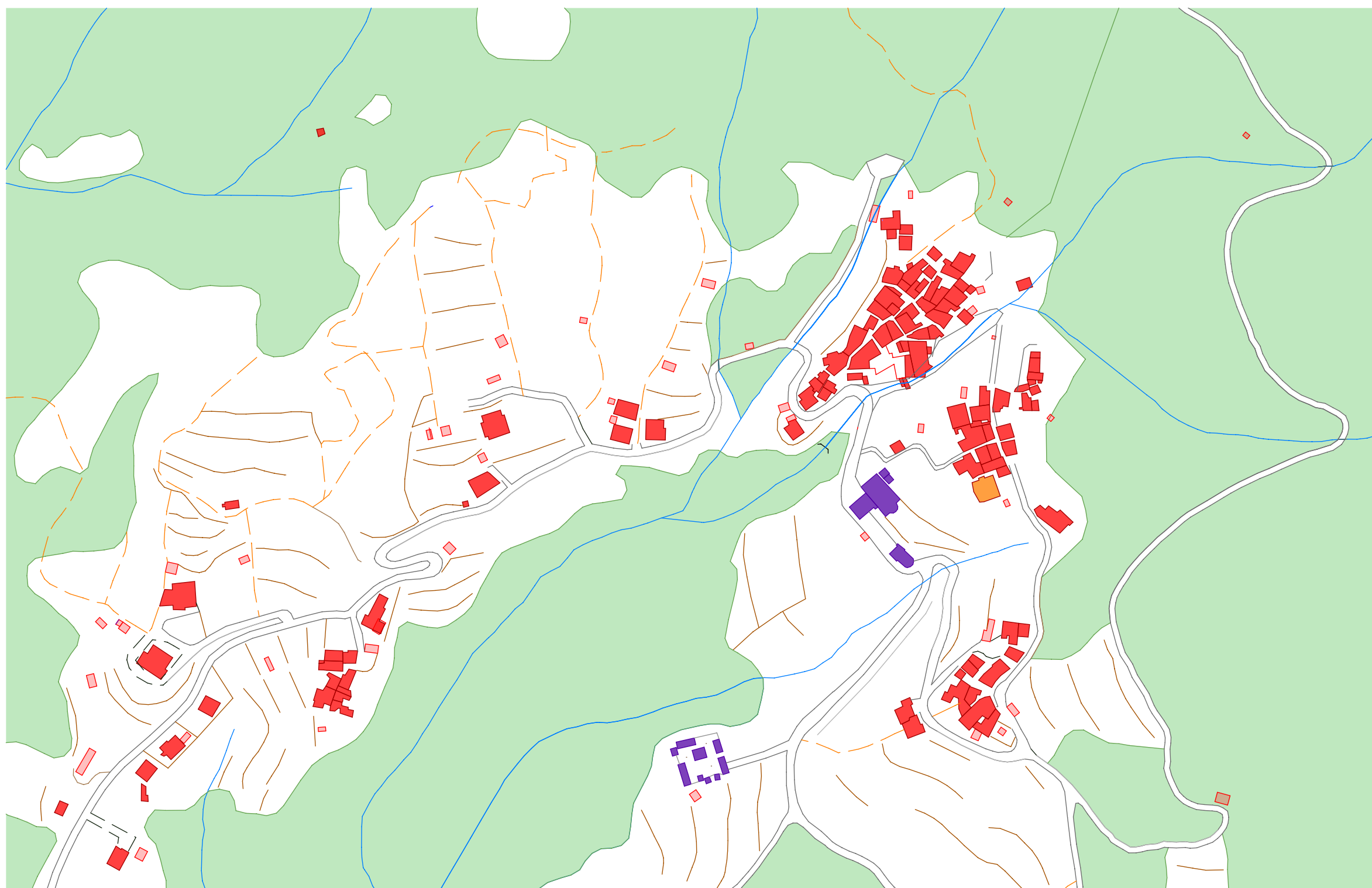
**NUCLEI ED AGGREGATI STORICI**  
**Lettura degli utilizzi nei tessuti edilizi degli insediamenti**

elaborato adeguato alle modifiche apportate in sede di approvazione  
con DGR 202 del 18.03.2022

*album:*  
**DF 1b**  
*scala:*  
**1:2000**

*Data:*  
**FEBBRAIO 2019**

**AGG, APRILE 2022**



edilizia residenziale



pertinenze



edilizia produttiva



edilizia specialistica

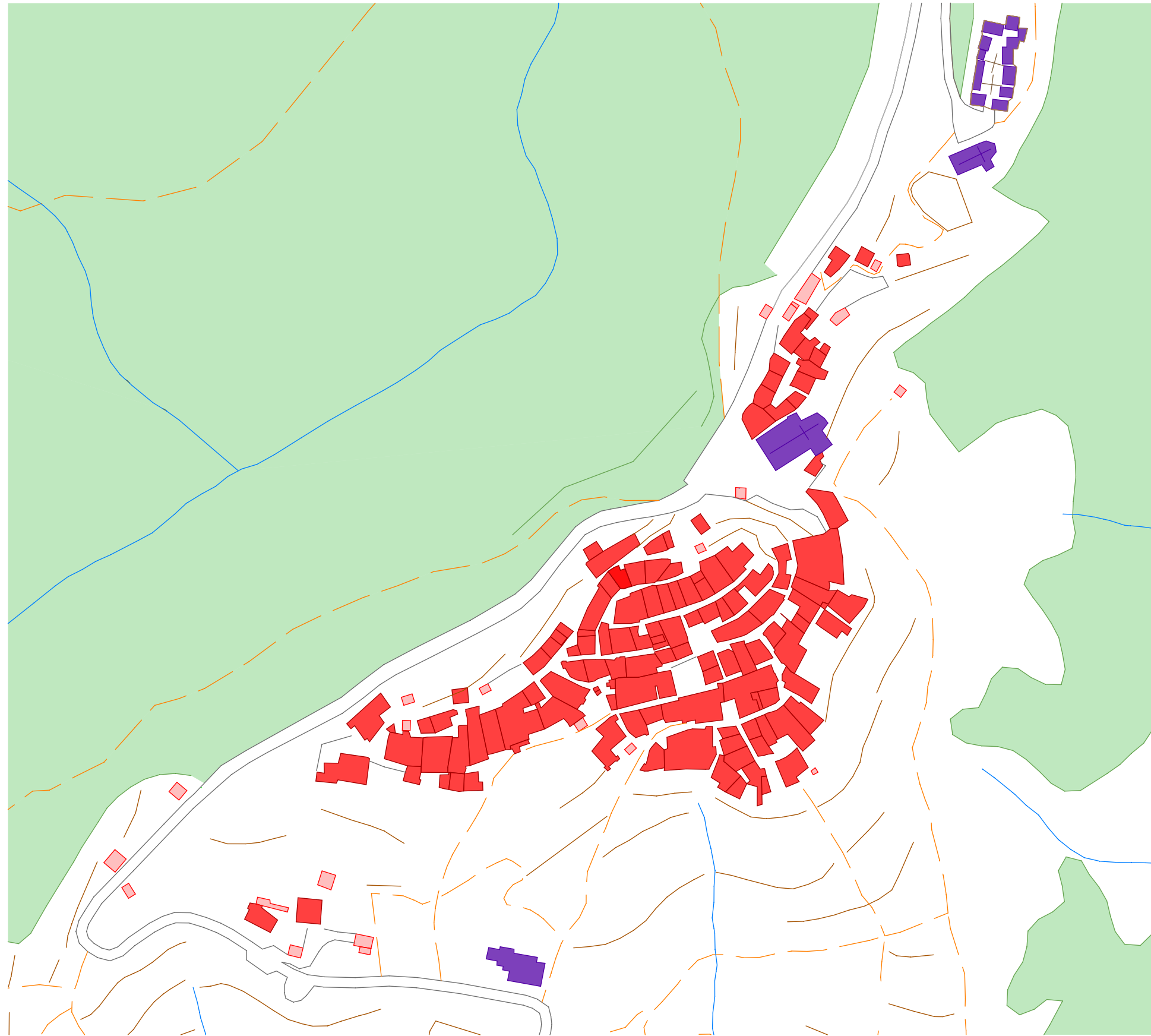
**NUCLEI ED AGGREGATI STORICI**

Lettura degli utilizzi nel tessuto edilizio dell'insediamento

**RIO**

**1/b**

**DESCRIZIONE FONDATIVA  
2. SISTEMI AMBIENTALI ED ORGANISMI TERRITORIALI**



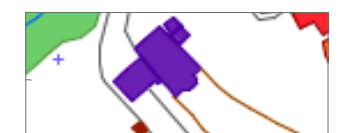
edilizia residenziale



pertinenze



edilizia produttiva



edilizia specialistica

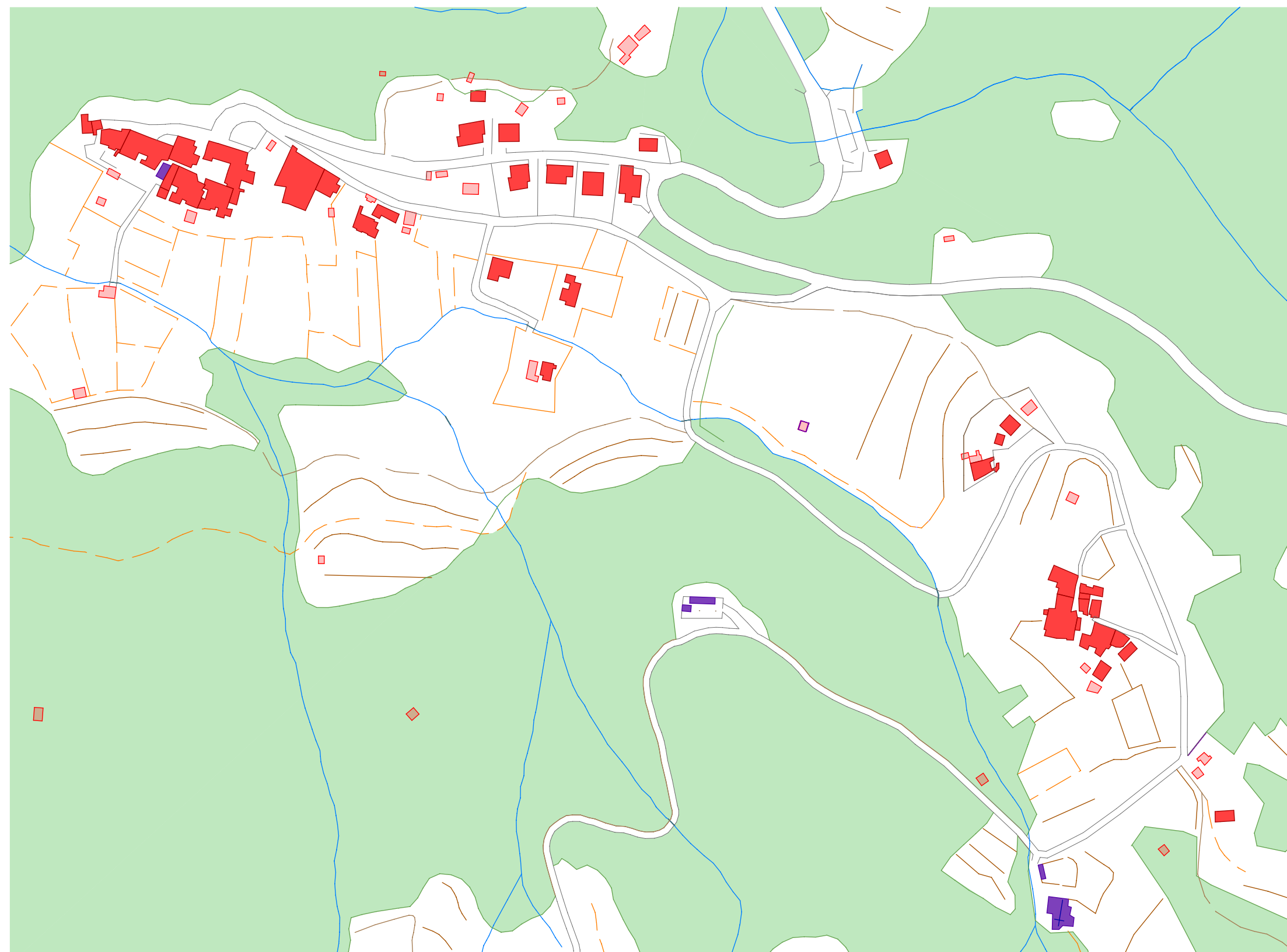
**NUCLEI ED AGGREGATI STORICI**

Letture degli utilizzi nel tessuto edilizio dell'insediamento

**GROPPO**

**2/b**

**DESCRIZIONE FONDATIVA**  
**2. SISTEMI AMBIENTALI ED ORGANISMI TERRITORIALI**



edilizia residenziale



pertinenze



edilizia produttiva



edilizia specialistica

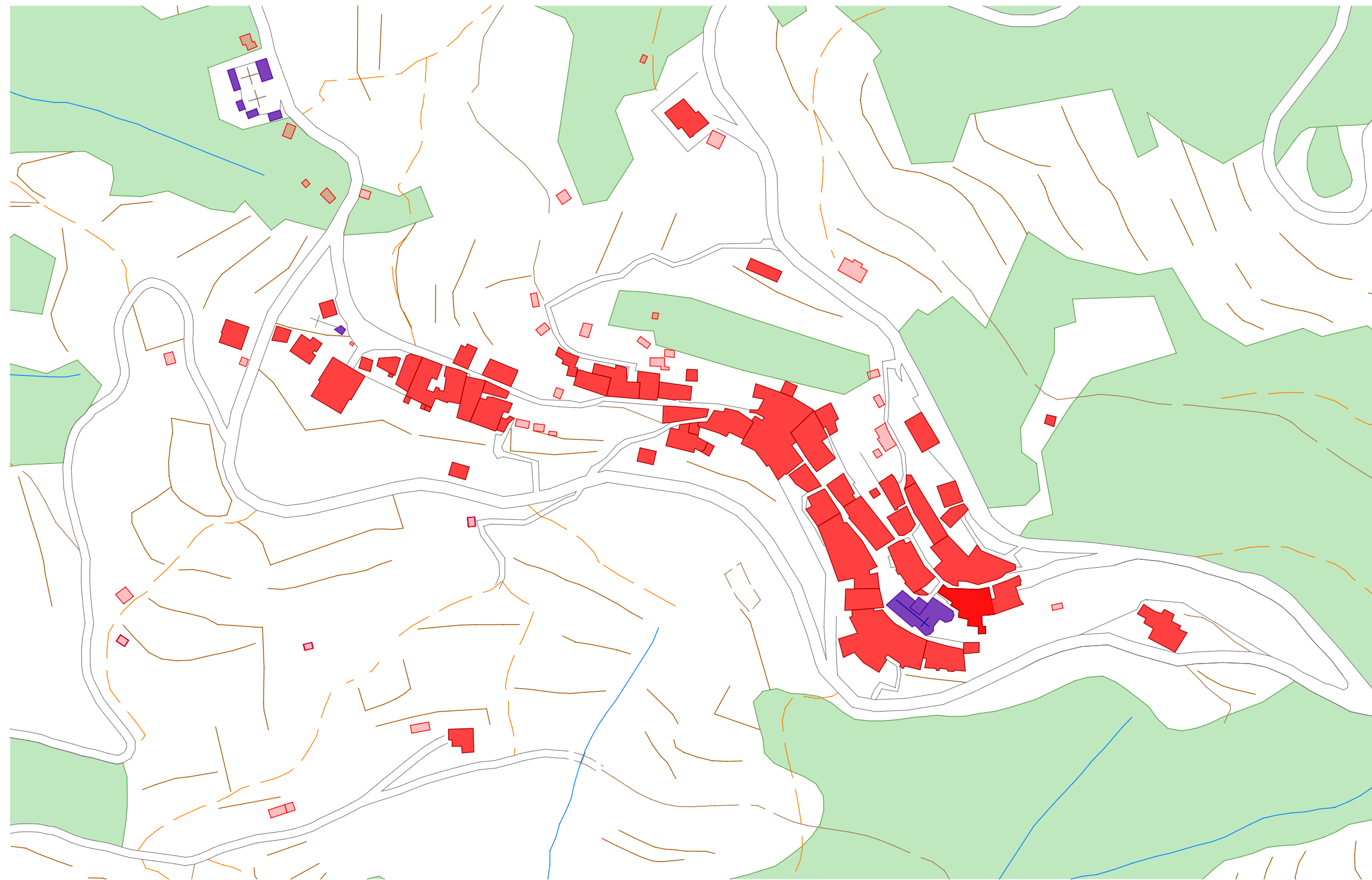
**NUCLEI ED AGGREGATI STORICI**

Lettura degli utilizzi nel tessuto edilizio dell'insediamento

**AIROLA** sup. e inf.

**DESCRIZIONE FONDATIVA**  
2. SISTEMI AMBIENTALI ED ORGANISMI TERRITORIALI

**3/b**



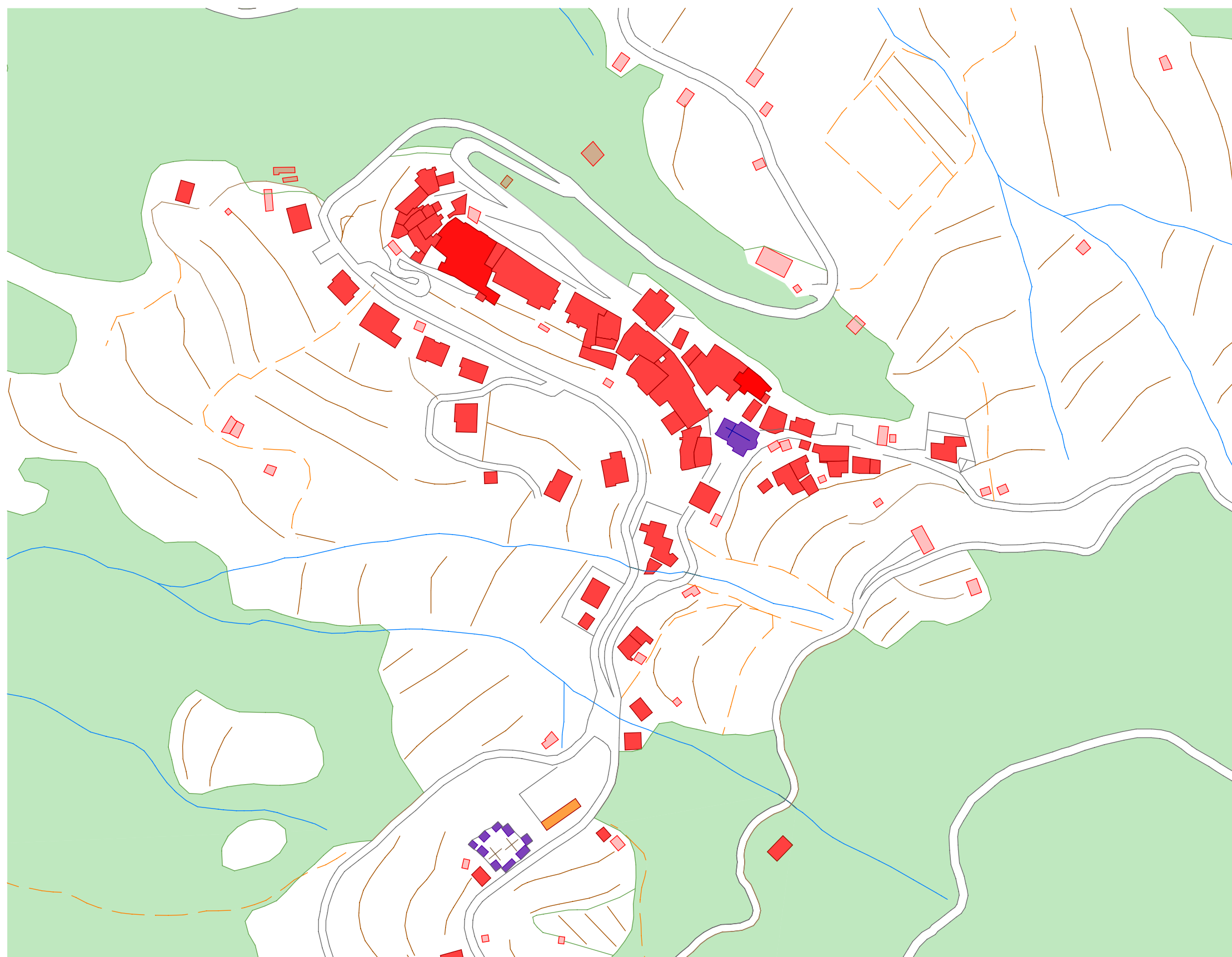
-  edilizia residenziale
-  pertinenze
-  edilizia produttiva
-  edilizia specialistica

**NUCLEI ED AGGREGATI STORICI**  
 Lettura degli utilizzi nel tessuto edilizio dell'insediamento

**ANTESSIO**

**DESCRIZIONE FONDATIVA**  
**2. SISTEMI AMBIENTALI ED ORGANISMI TERRITORIALI**

**4/b**



edilizia residenziale



pertinenze



edilizia produttiva



edilizia specialistica

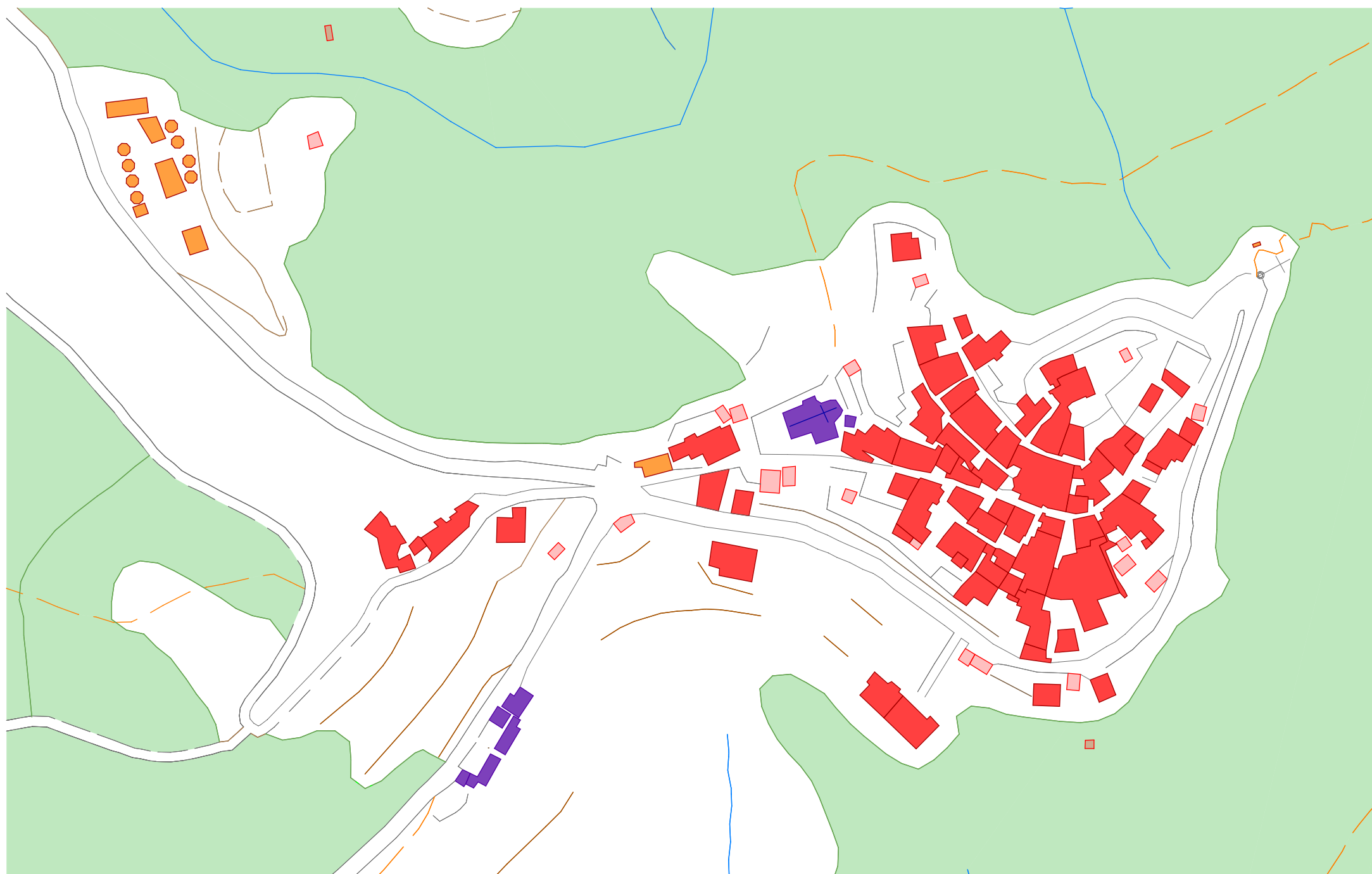
### NUCLEI ED AGGREGATI STORICI

Letture degli utilizzi nel tessuto edilizio dell'insediamento

**PIGNONA**

**5/b**

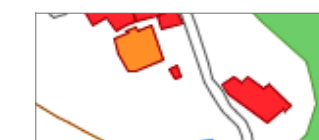
**DESCRIZIONE FONDATIVA**  
**2. SISTEMI AMBIENTALI ED ORGANISMI TERRITORIALI**



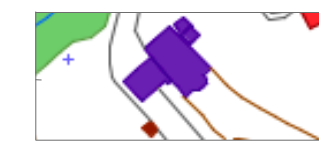
edilizia residenziale



pertinenze



edilizia produttiva



edilizia specialistica

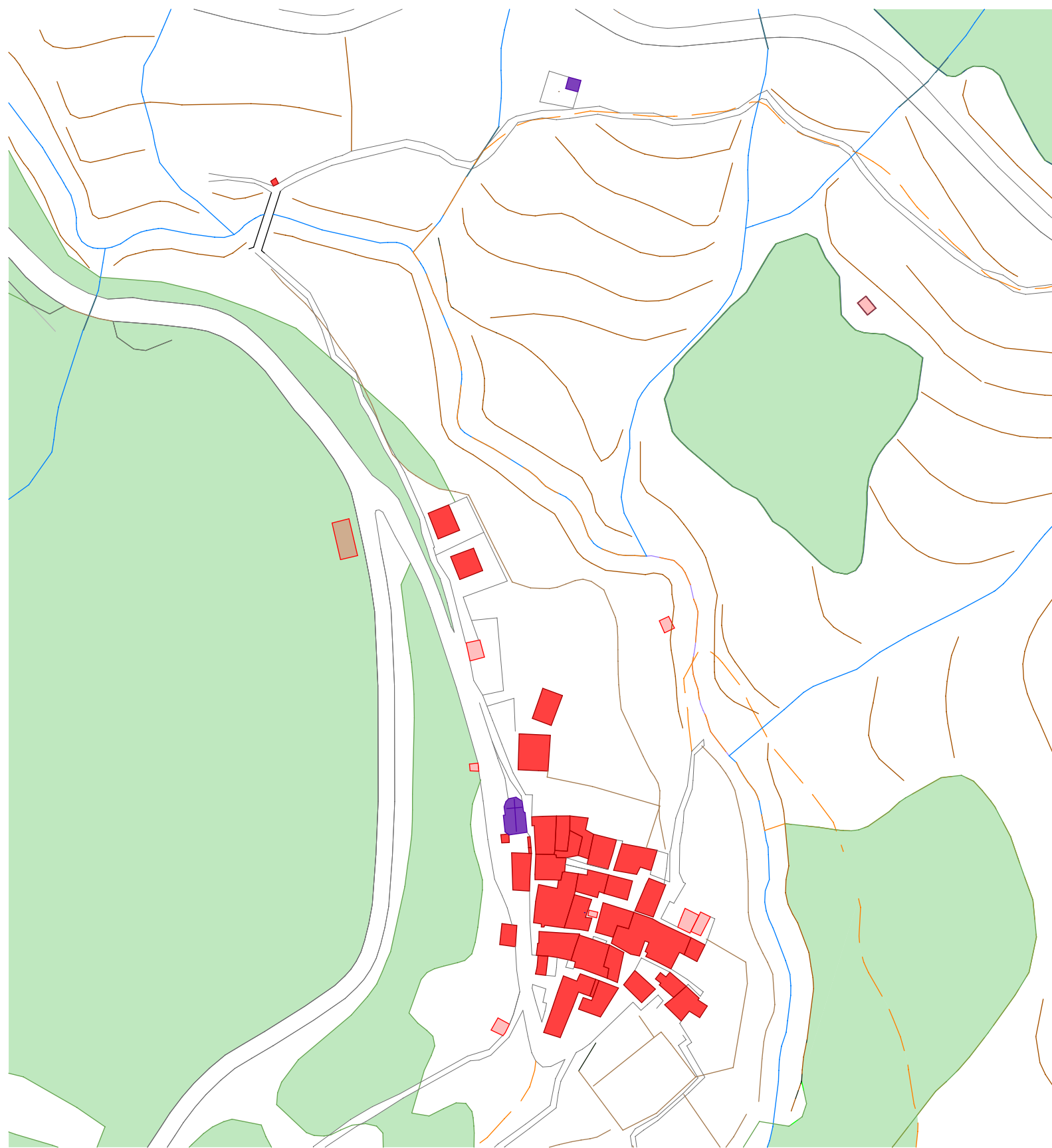
### NUCLEI ED AGGREGATI STORICI

Letture degli utilizzi nel tessuto edilizio dell'insediamento

**CHIUSOLA**

**6/b**

**DESCRIZIONE FONDATIVA**  
**2. SISTEMI AMBIENTALI ED ORGANISMI TERRITORIALI**



edilizia residenziale



pertinenze



edilizia produttiva



edilizia specialistica

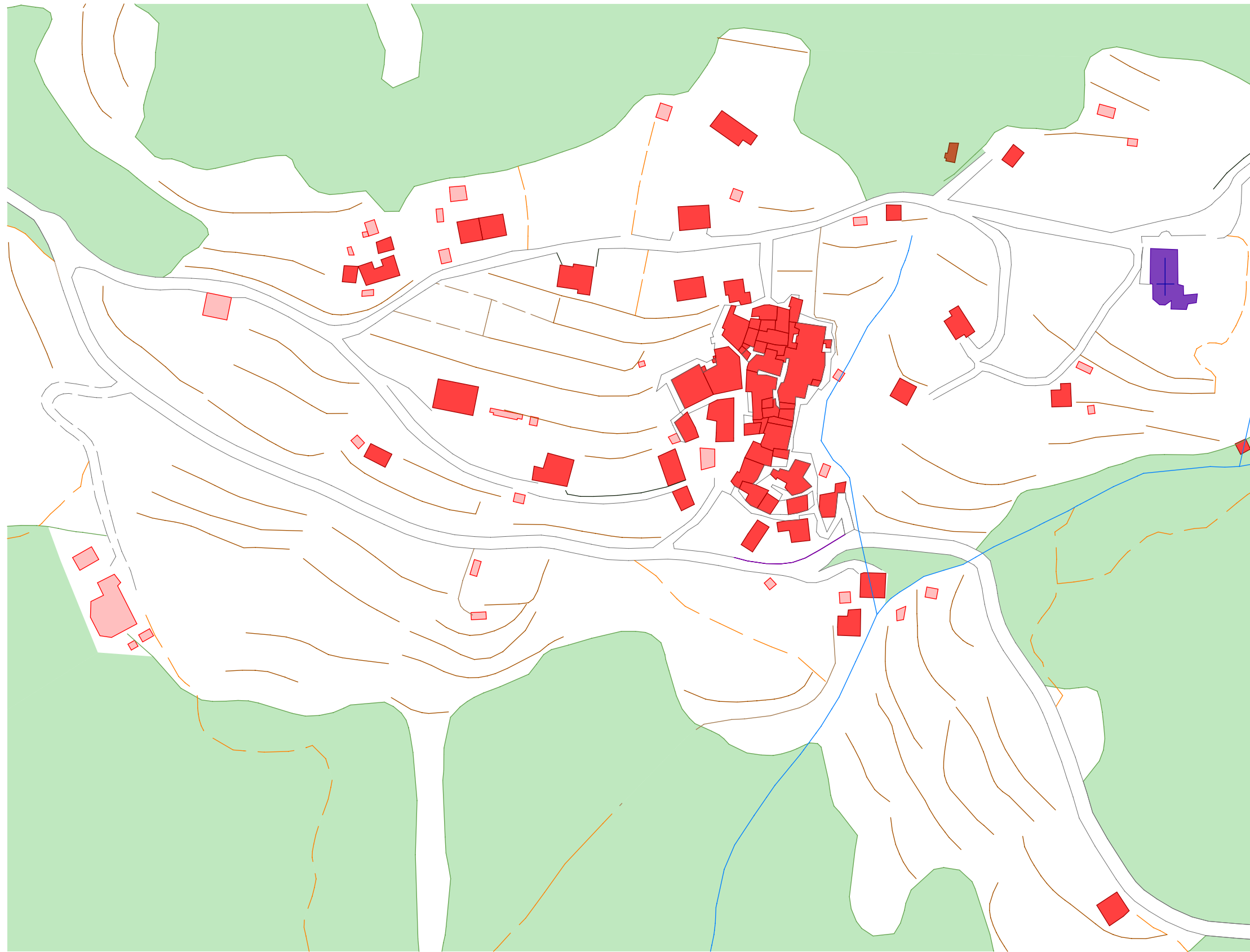
**NUCLEI ED AGGREGATI STORICI**  
 Lettura degli utilizzi nel tessuto edilizio dell'insediamento

**ORNETO**

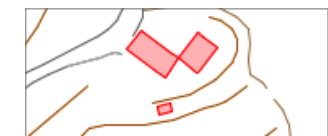
**DESCRIZIONE FONDATIVA**  
**2. SISTEMI AMBIENTALI ED ORGANISMI TERRITORIALI**

**7/b**





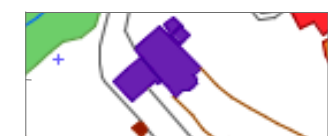
edilizia residenziale



pertinenze



edilizia produttiva



edilizia specialistica

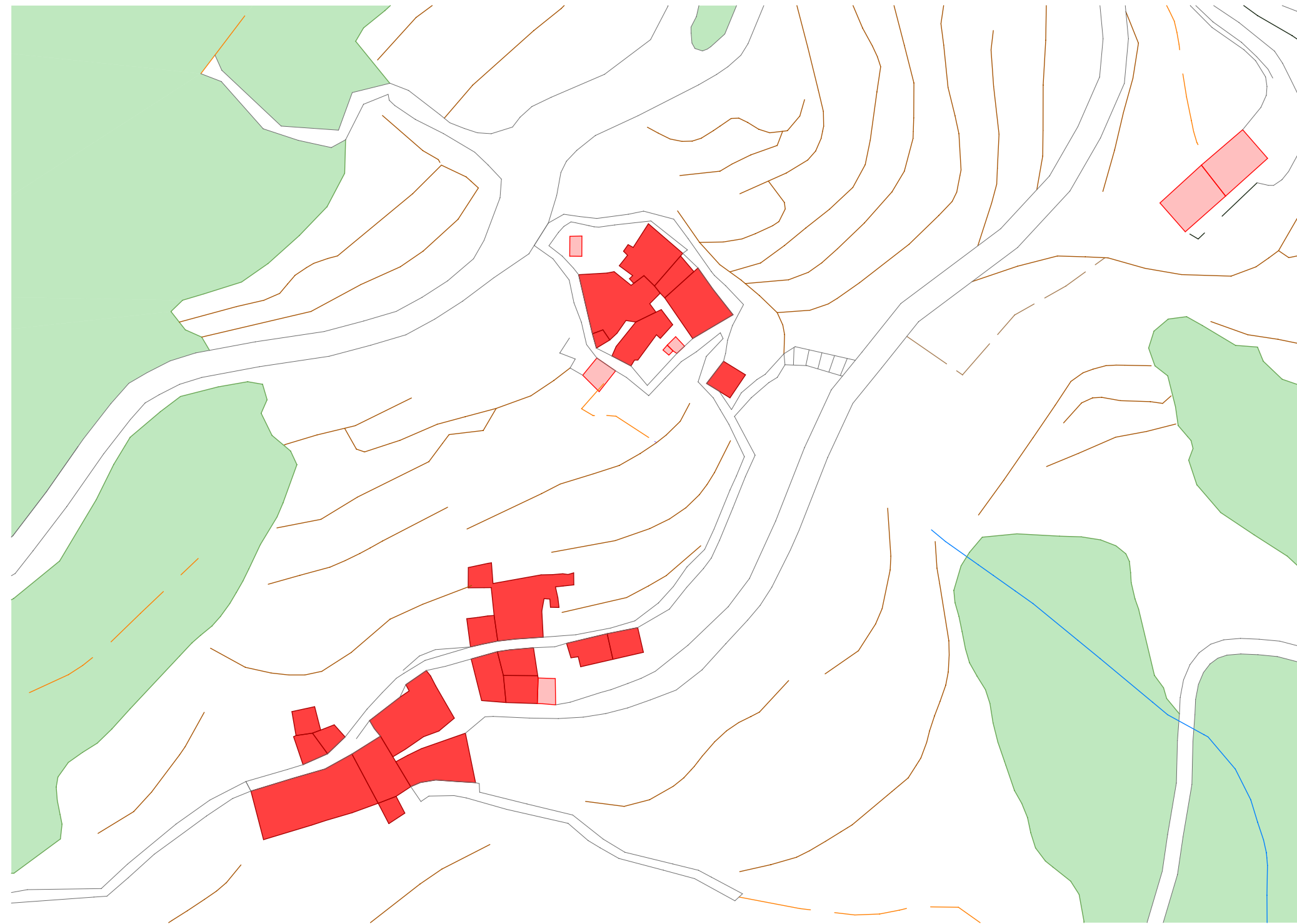
**NUCLEI ED AGGREGATI STORICI**

Lettura degli utilizzi nel tessuto edilizio dell'insediamento

**SANTA MARIA**

**8/b**

**DESCRIZIONE FONDATIVA  
2. SISTEMI AMBIENTALI ED ORGANISMI TERRITORIALI**



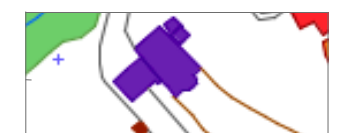
edilizia residenziale



pertinenze



edilizia produttiva



edilizia specialistica

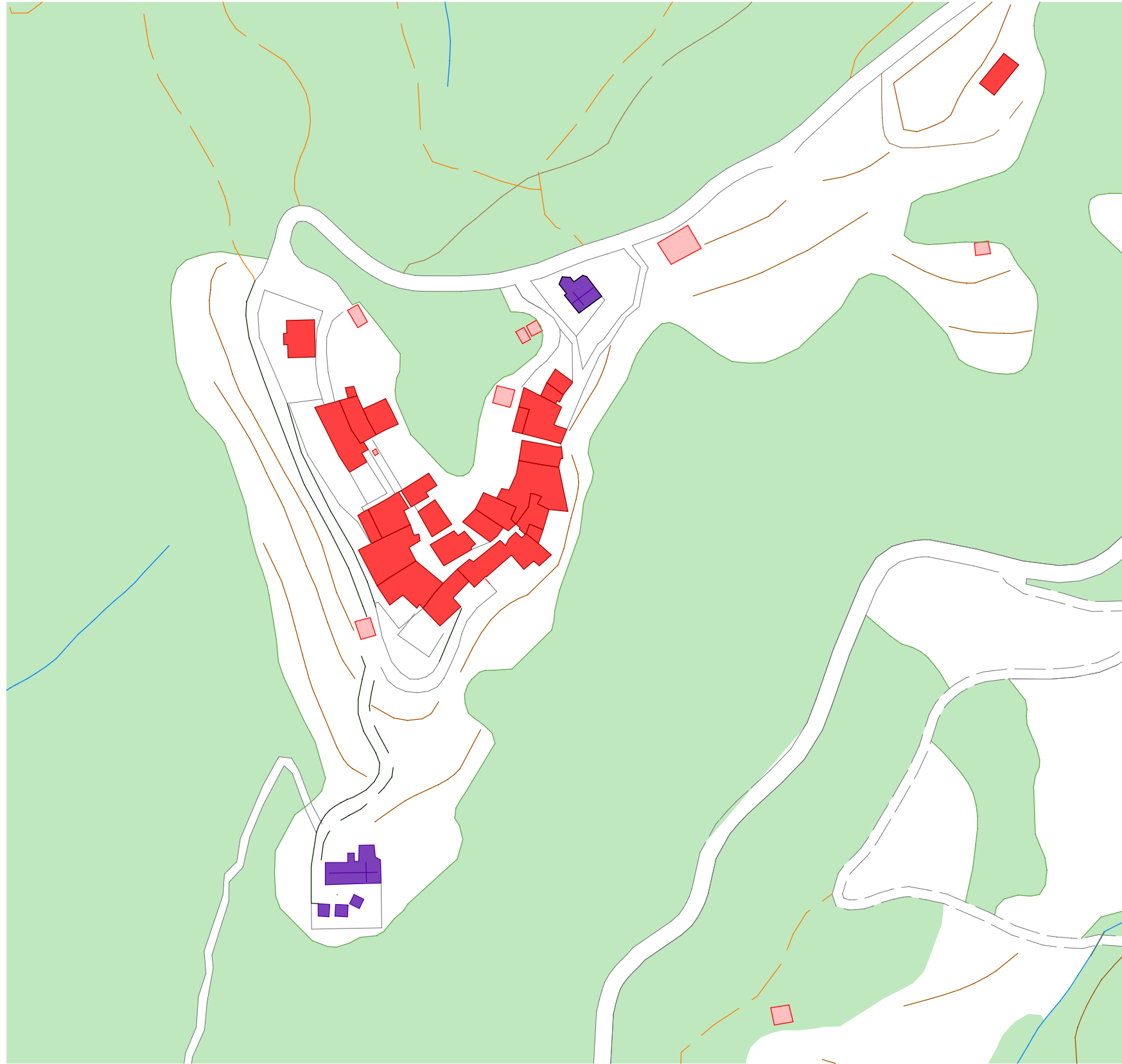
**NUCLEI ED AGGREGATI STORICI**

Letture degli utilizzi nel tessuto edilizio dell'insediamento

**ORADORO**

**DESCRIZIONE FONDATIVA  
2. SISTEMI AMBIENTALI ED ORGANISMI TERRITORIALI**

**9/b**



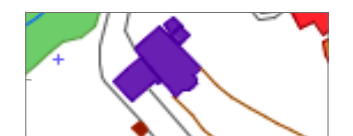
edilizia residenziale



pertinenze



edilizia produttiva

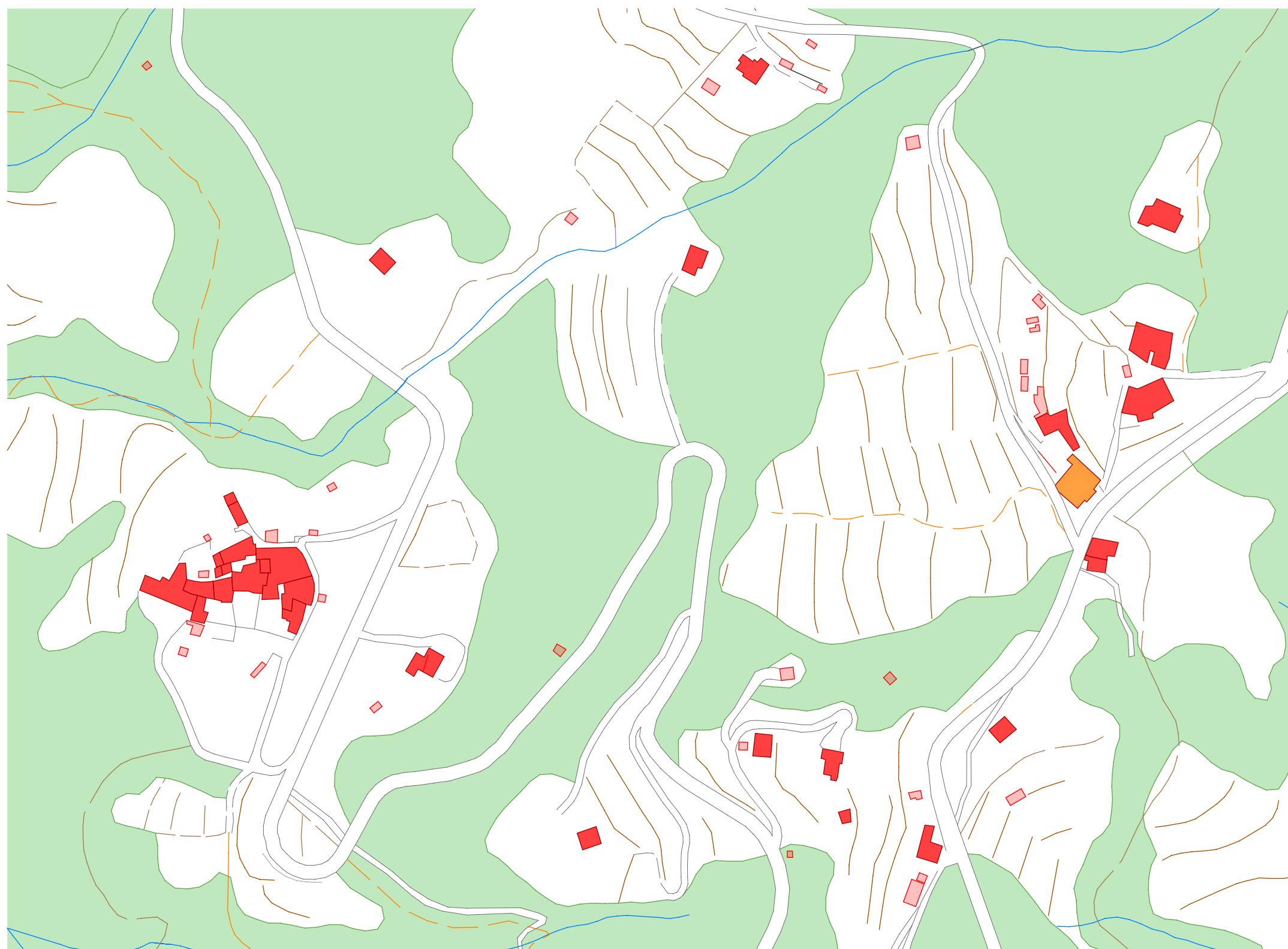


edilizia specialistica

**NUCLEI ED AGGREGATI STORICI**  
 Lettura degli utilizzi nel tessuto edilizio dell'insediamento

**GODANO** 10/b

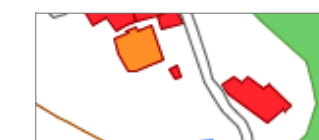
**DESCRIZIONE FONDATIVA**  
**2. SISTEMI AMBIENTALI ED ORGANISMI TERRITORIALI**



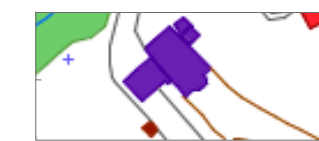
edilizia residenziale



pertinenze



edilizia produttiva



edilizia specialistica

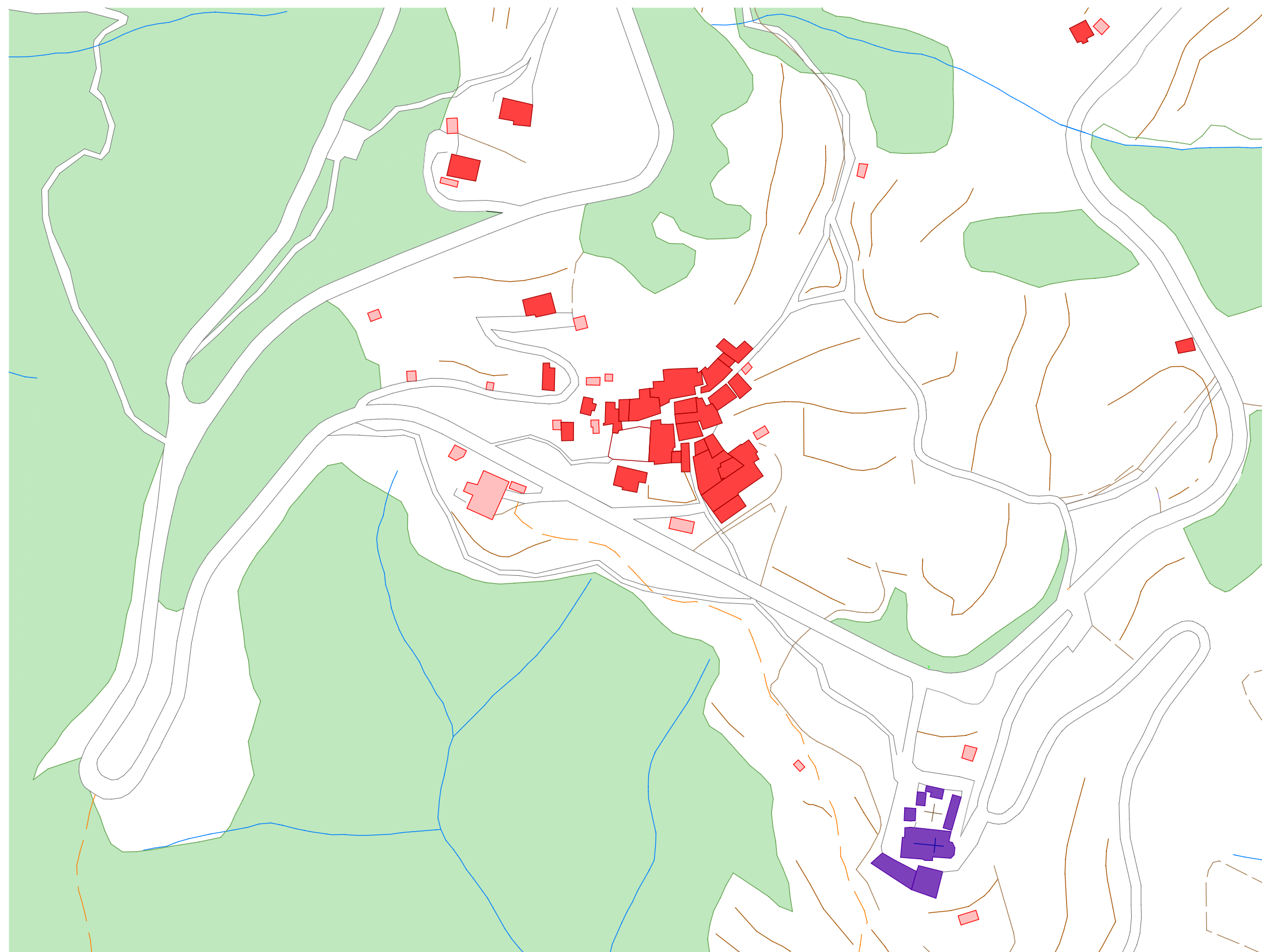
### NUCLEI ED AGGREGATI STORICI

Letture degli utilizzi nel tessuto edilizio dell'insediamento

**MERZO' / CALABRIA**

**11/b**

**DESCRIZIONE FONDATIVA  
2. SISTEMI AMBIENTALI ED ORGANISMI TERRITORIALI**



edilizia residenziale



pertinenze



edilizia produttiva



edilizia specialistica

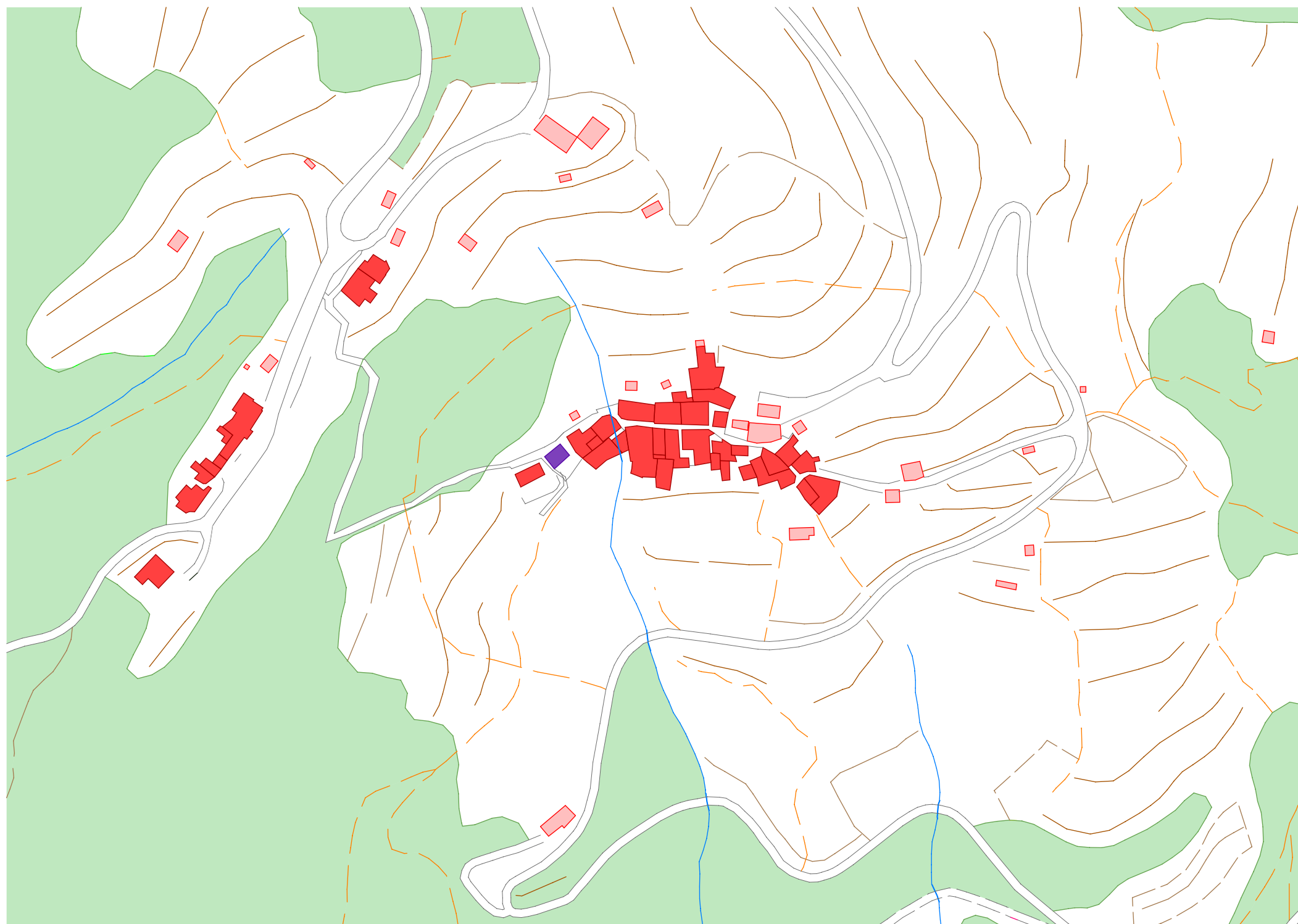
### NUCLEI ED AGGREGATI STORICI

Lettura degli utilizzi nel tessuto edilizio dell'insediamento

**SCOGNA** superiore

DESCRIZIONE FONDATIVA  
2. SISTEMI AMBIENTALI ED ORGANISMI TERRITORIALI

12/b



edilizia residenziale



pertinenze



edilizia produttiva



edilizia specialistica

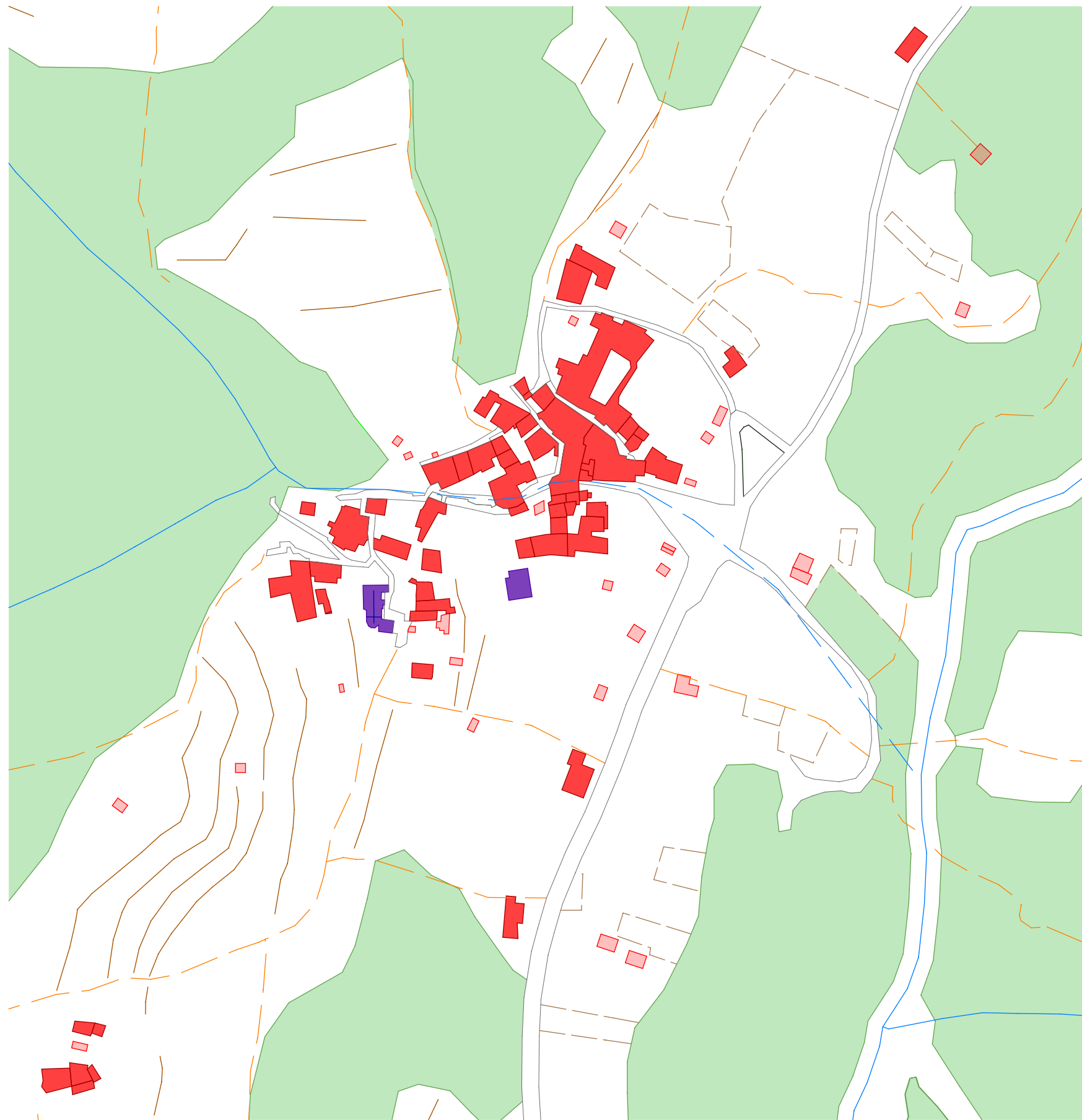
### NUCLEI ED AGGREGATI STORICI

Lettura degli utilizzi nel tessuto edilizio dell'insediamento

**SCOGNA** inferiore

**13/b**

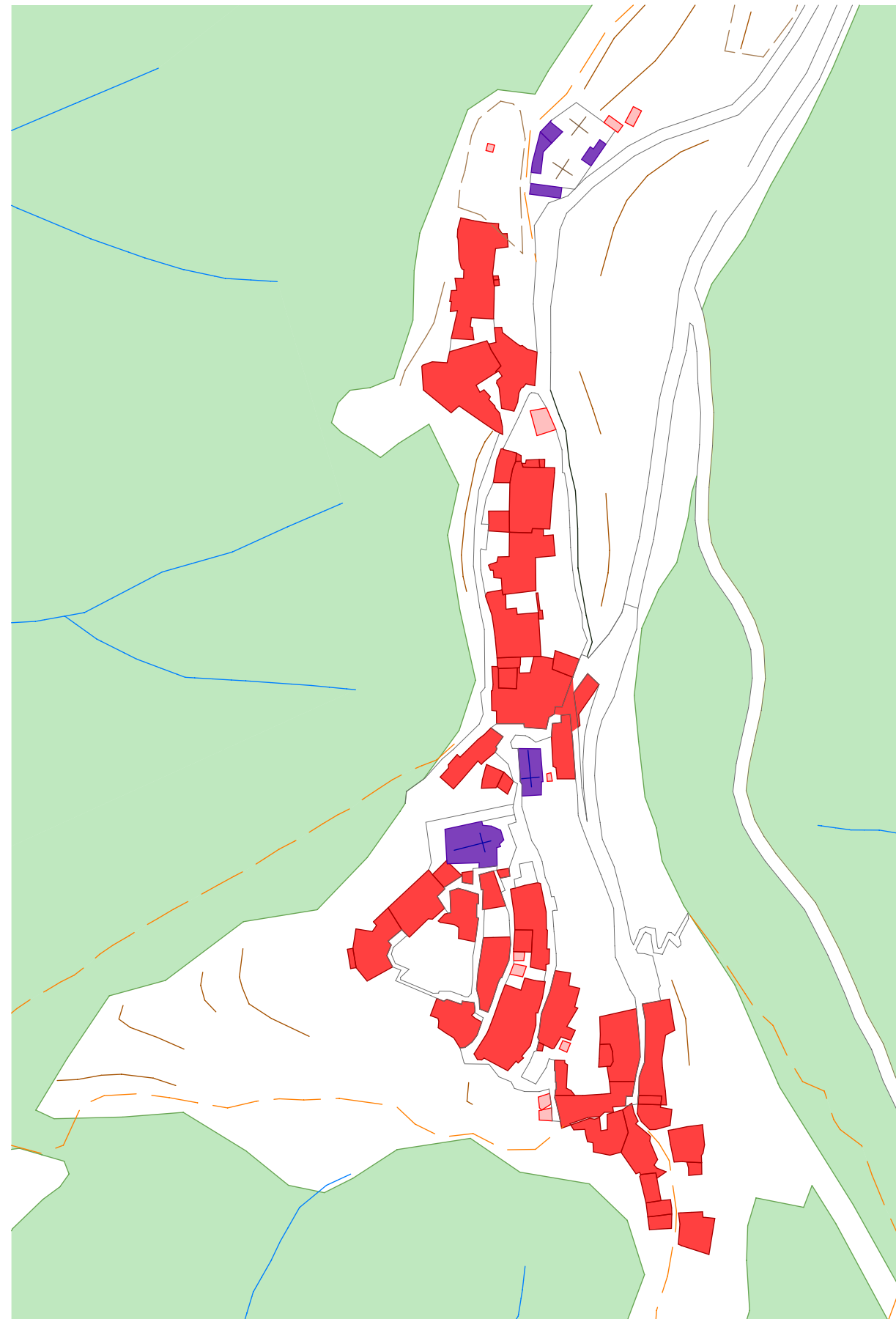
DESCRIZIONE FONDATIVA  
2. SISTEMI AMBIENTALI ED ORGANISMI TERRITORIALI



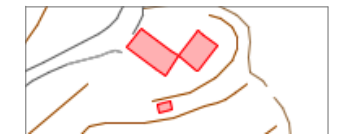
**NUCLEI ED AGGREGATI STORICI**  
 Lettura degli utilizzi nel tessuto edilizio dell'insediamento

**MANGIA** 14/b

**DESCRIZIONE FONDATIVA**  
**2. SISTEMI AMBIENTALI ED ORGANISMI TERRITORIALI**



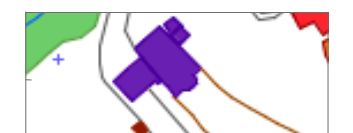
edilizia residenziale



pertinenze



edilizia produttiva



edilizia specialistica

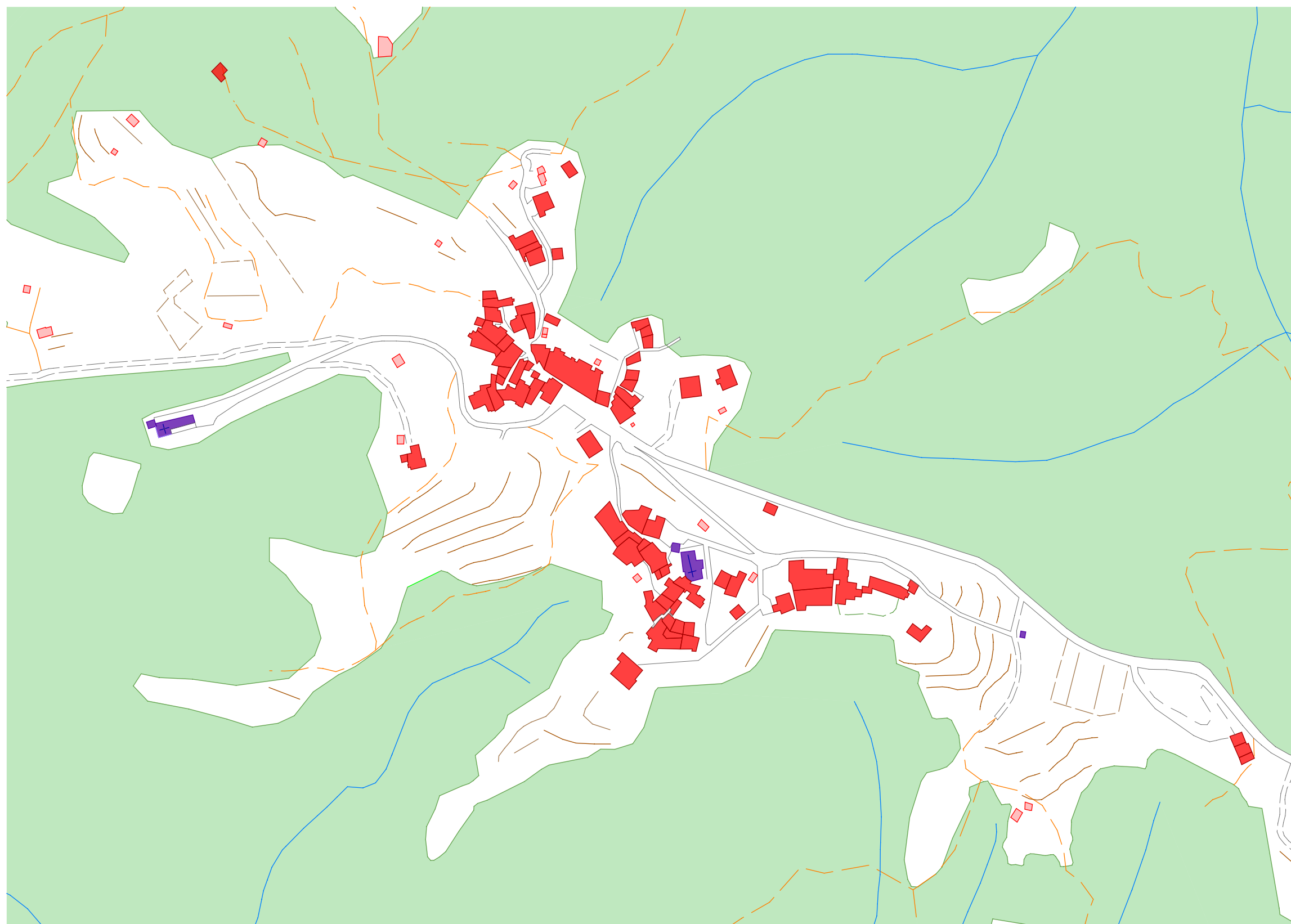
**NUCLEI ED AGGREGATI STORICI**  
 Lettura degli utilizzi nel tessuto edilizio dell'insediamento

**CORNICE**

**DESCRIZIONE FONDATIVA**  
**2. SISTEMI AMBIENTALI ED ORGANISMI TERRITORIALI**

**15/b**

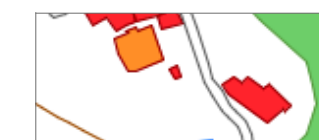




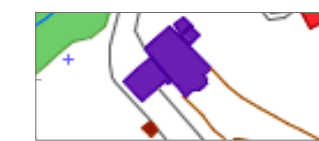
edilizia residenziale



pertinenze



edilizia produttiva



edilizia specialistica

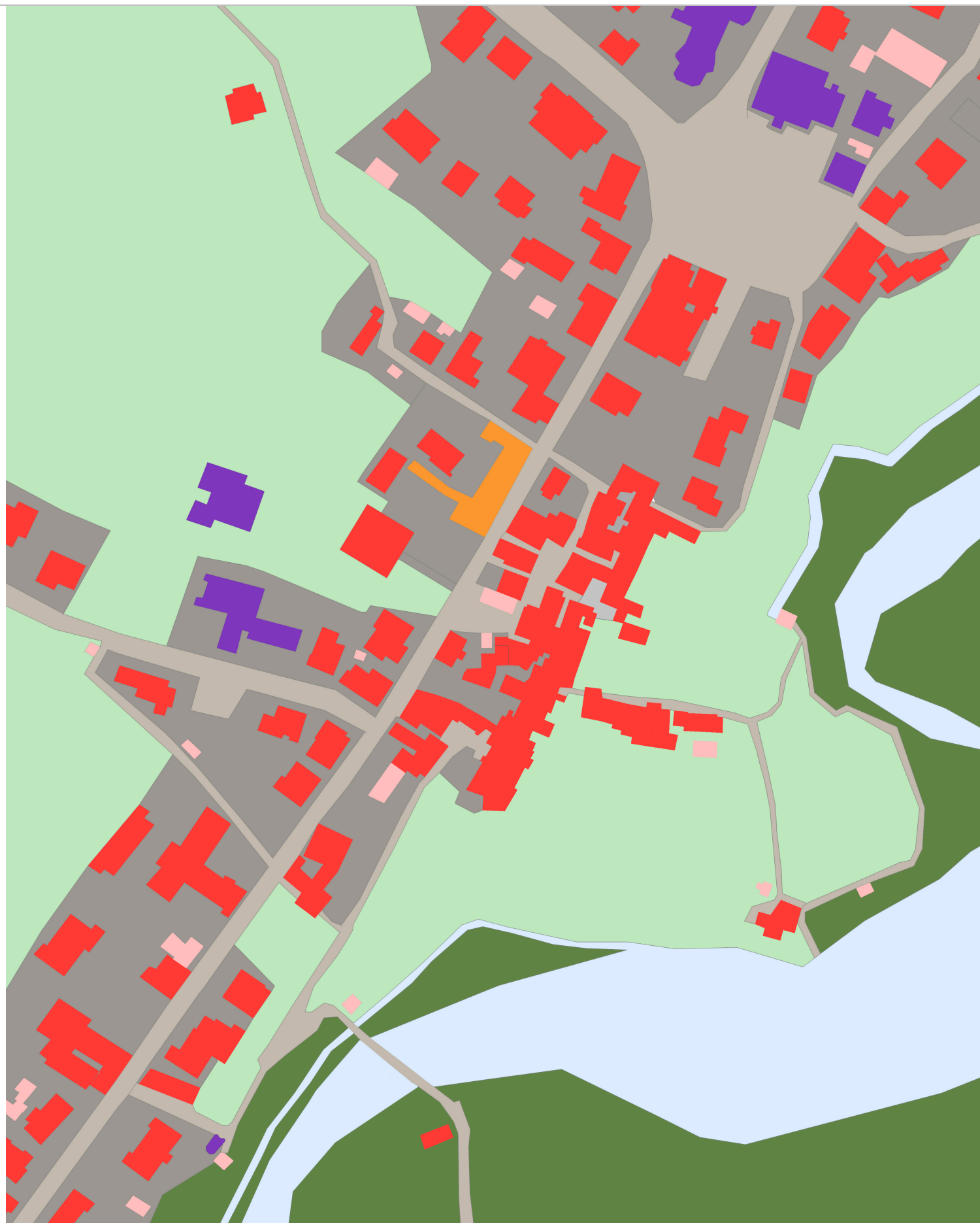
**NUCLEI ED AGGREGATI STORICI**

Lettura degli utilizzi nel tessuto edilizio dell'insediamento

**BERGASSANA**

**16b**

**DESCRIZIONE FONDATIVA  
2. SISTEMI AMBIENTALI ED ORGANISMI TERRITORIALI**



edilizia residenziale



pertinenze



edilizia produttiva

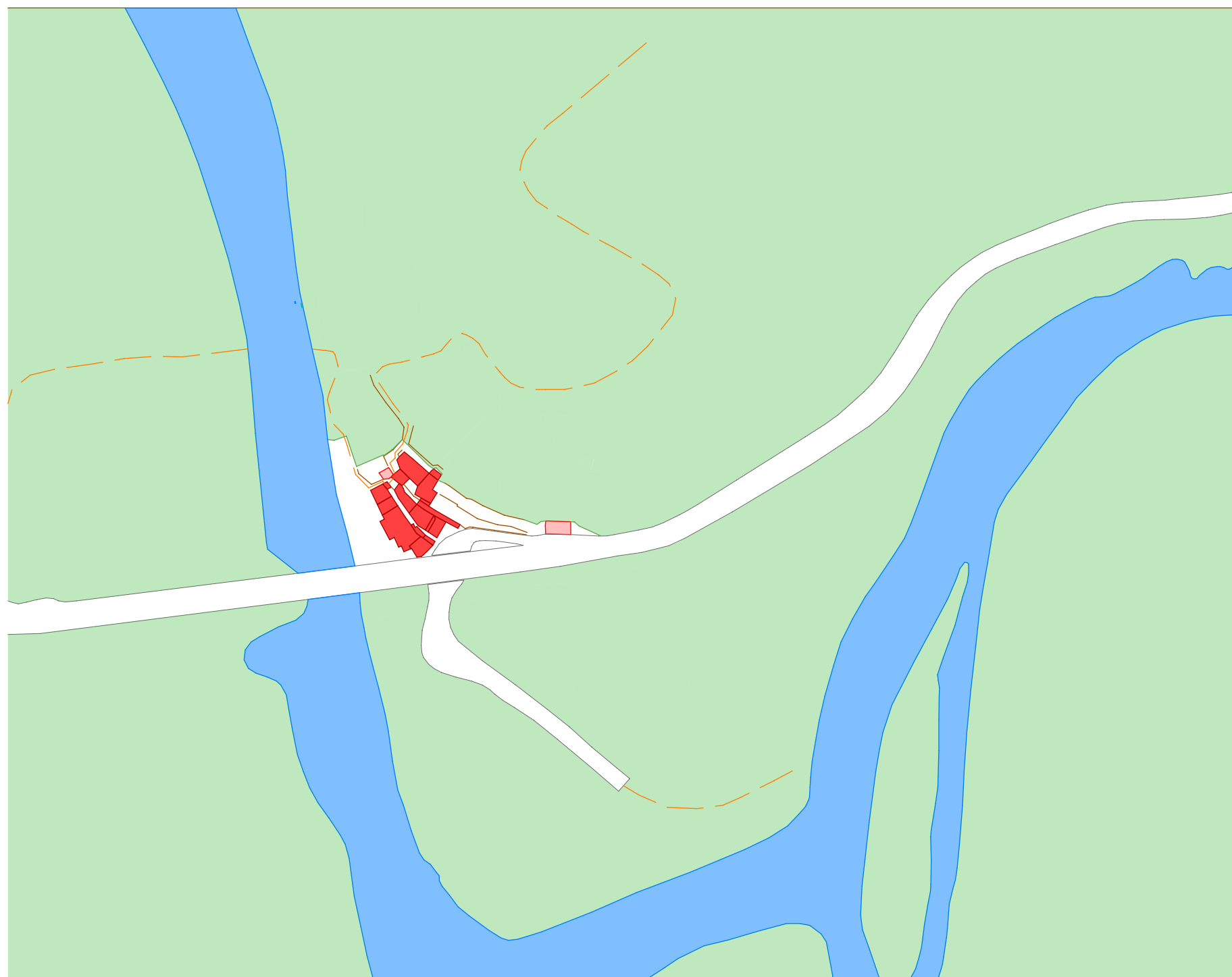


edilizia specialistica

**NUCLEI ED AGGREGATI STORICI**  
 Lettura degli utilizzi nel tessuto edilizio dell'insediamento

**SESTA** 17/b

**DESCRIZIONE FONDATIVA**  
**2. SISTEMI AMBIENTALI ED ORGANISMI TERRITORIALI**



edilizia residenziale



pertinenze



edilizia produttiva



edilizia specialistica

**NUCLEI ED AGGREGATI STORICI**

Lettura degli utilizzi nel tessuto edilizio dell'insediamento

**CA' DI VARA**

**18/b**

**DESCRIZIONE FONDATIVA  
2. SISTEMI AMBIENTALI ED ORGANISMI TERRITORIALI**