



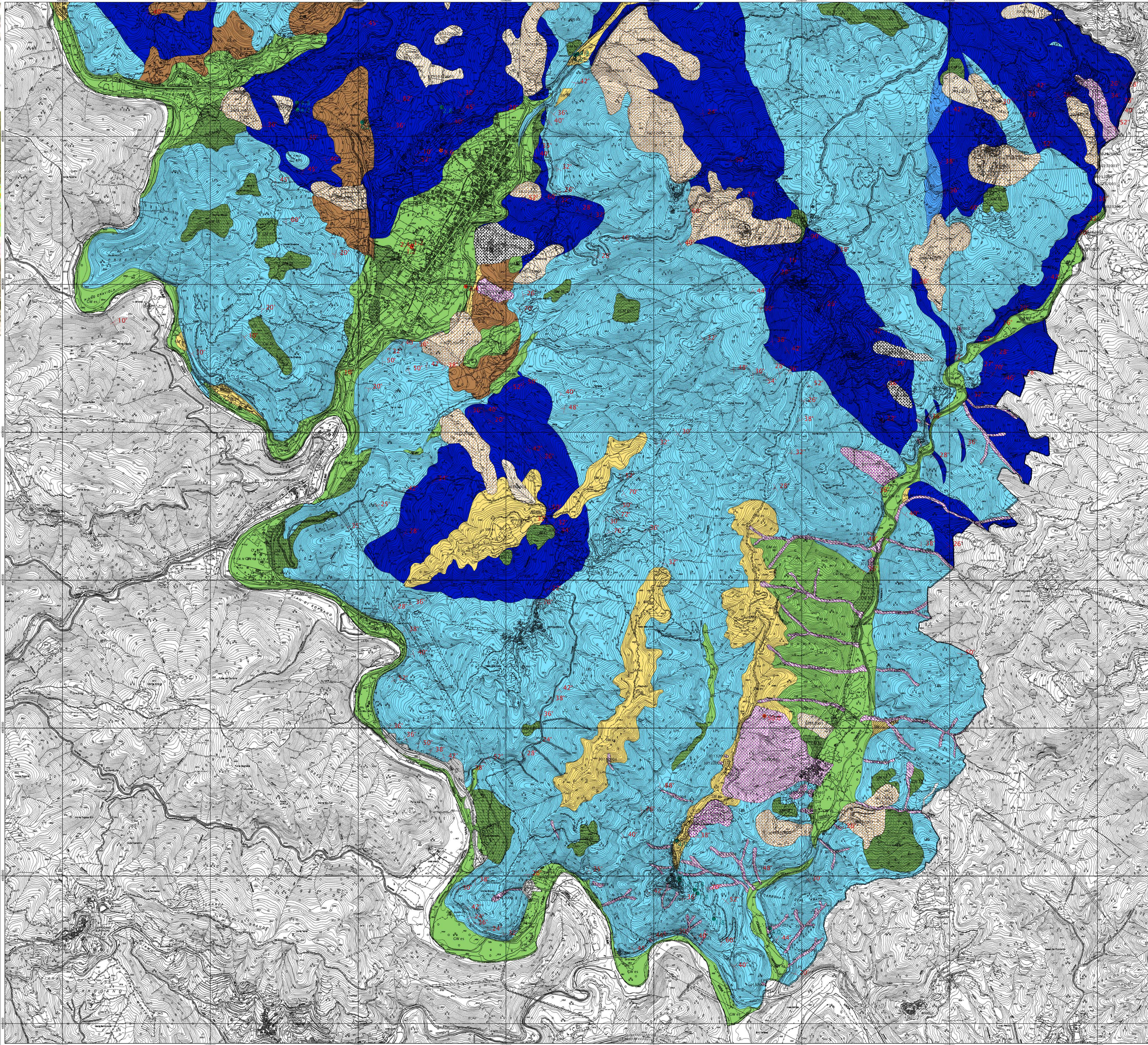
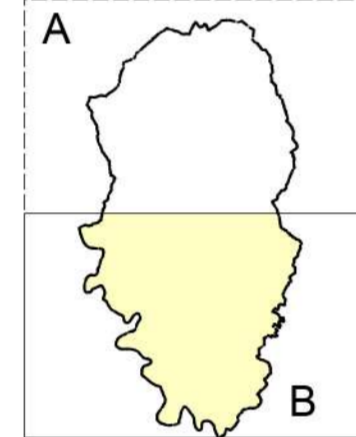
**PROVINCIA DI LA SPEZIA
COMUNE DI SESTA GODANO**

**PIANO URBANISTICO COMUNALE
(art. 5 L.R. 36/1997)**

arch. Rinaldo Delvigo
arch. Antonio Scopesi
Consulenti:
dott. agr. Sabrina Diamanti – agronomia
Collaboratori:
arch. Arianna Mazzi

Elaborato	Titolo	Data
Tavola 6 B	CARTA GEOLOGICO-TECNICA "Elaborato adeguato alle modifiche apportate in sede di approvazione con DGR 202 del 18.03.2022"	Aprile 2022
scala 1:10.000		Rev.2.2

Soggetto realizzatore:
Dott. Geol. Carlo CIVELLI
Dott. Geol. Ampelio VERRANDO
Dott. Geol. Enrico VERRANDO

Legenda

- Terreni di copertura**
- RI Terreni contenenti resti di attività antropica (zz - altro)
 - CW_{es} Ghiaie pulite con granulometria ben assortita, miscela di ghiaia e sabbia (es - ambiente fluvio-lacustre - argine/canali)
 - CM_{ec} Ghiaie limose, miscela di ghiaia, sabbia e limo (ec - ambiente di versante - eluvi/colluvi)
 - CM_{pi} Ghiaie limose, miscela di ghiaia, sabbia e limo (pi - ambiente fluvio-lacustre - piano inondabile)
 - CM_{fd} Ghiaie limose, miscela di ghiaia, sabbia e limo (fd - ambiente di versante - falda detritica)
 - SM_{ec} Sabbie limose, miscela di sabbia e limo (ec - ambiente di versante - eluvi/colluvi)
 - SM_{pd} Sabbie limose, miscela di sabbia e limo (pd - ambiente fluvio-lacustre - piano pedemontano)
 - SM_{ca} Sabbie limose, miscela di sabbia e limo (ca - ambiente fluvio-lacustre - conoide alluvionale)
 - CL_{ec} Argille inorganiche di media bassa plasticità, argille ghiaiose e/o sabbiose, argille limose, argille magre (ec - ambiente di versante - eluvi - colluvi)
- Instabilità di versante**
- Colata - attiva
 - Complessa - attiva
 - Non definita - attiva
 - Scorrimento - quiescente
 - Colata - quiescente
 - Complessa - quiescente
 - Non definita - quiescente
 - Scorrimento - inattiva
 - Colata - inattiva
 - Complessa - inattiva
 - Non definita - inattiva
 - Non definita - non definita
- Substrato geologico**
- Lapideo
 - Granulare cementato
 - Alternanza di litotipi
 - Lapideo stratificato
 - Granulare cementato stratificato
 - Coesivo sovraconsolidato stratificato
 - Alternanza di litotipi, stratificato
 - Granulare cementato stratificato fratturato o alterato
 - Alternanza di litotipi stratificato fratturato o alterato
- Forme di superficie e sepolte**
- Conoide alluvionale
 - Falda detritica
 - Olio di scarpata morfologica (10-20m)
 - Cresta
 - Picco isolato
- Elementi tettonico strutturali (MODIFICARE SIMBOLI!)**
- Faglia capace attiva (certa)
 - Faglia diretta non attiva (certa)
 - Faglia con cinematisimo non definito non attiva (certa)
 - Giacitura strati
- Elementi geologici e idrogeologici**
- Profondità (m) substrato rigido raggiunto da sondaggio o pozzo
 - Profondità (m) substrato rigido non raggiunto da sondaggio o pozzo
 - Traccia sezione geologica