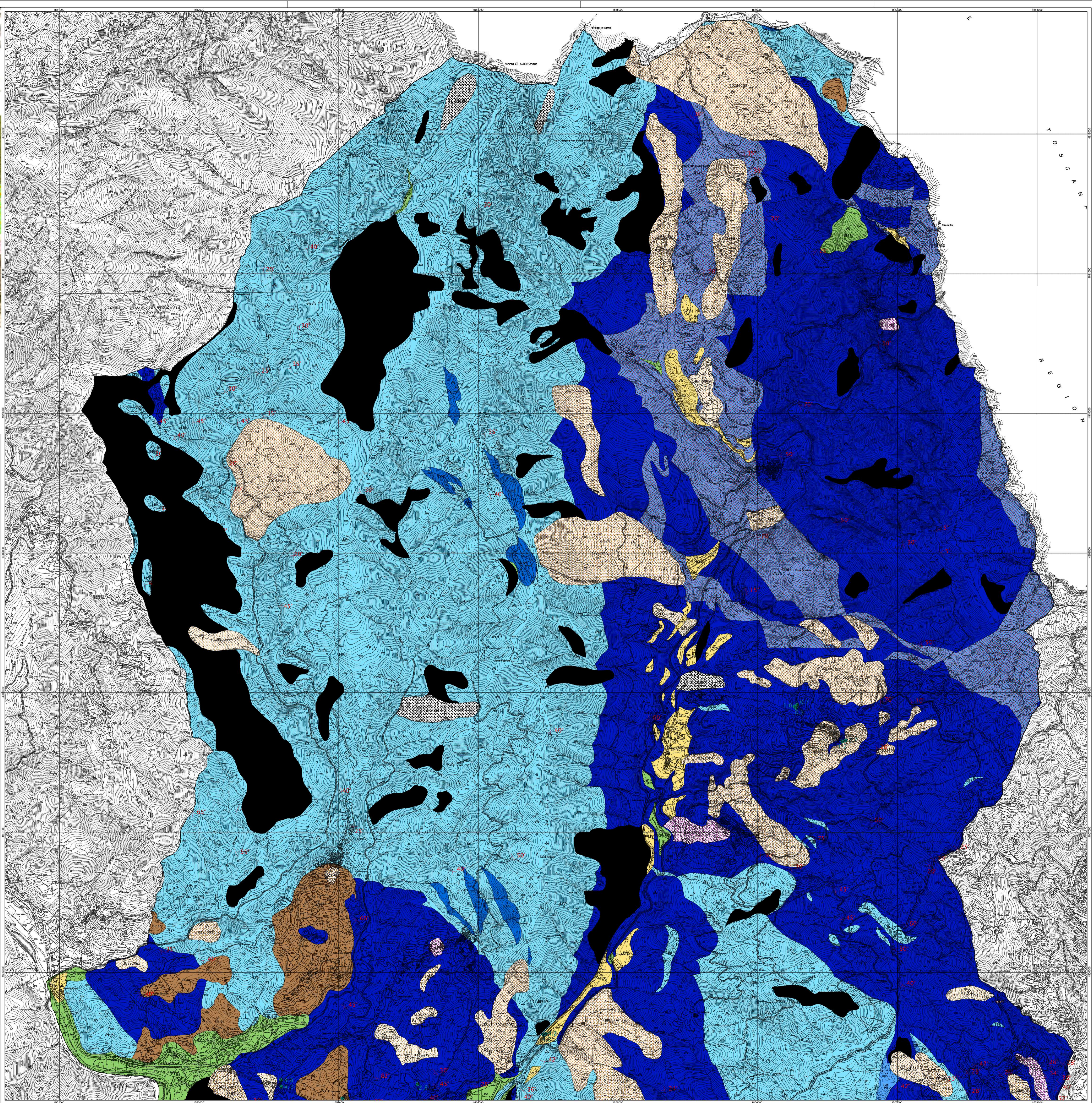
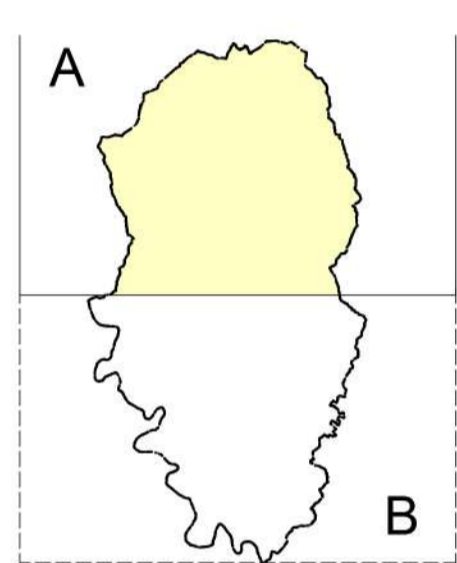



**PROVINCIA DI LA SPEZIA**  
**COMUNE DI SESTA GODANO**  
**PIANO URBANISTICO COMUNALE**  
 (art. 5 L.R. 36/1997)

arch. Rinaldo Delvigo  
 arch. Antonio Scopesi  
 Consulenti:  
 dott. agr. Sabrina Diamanti – agronomia  
 Collaboratori:  
 arch. Arianna Mazzi

Elaborato	Titolo	Data
Tavola <b>6 A</b>	<b>CARTA GEOLOGICO-TECNICA</b> "Elaborato adeguato alle modifiche apportate in sede di approvazione con DGR 202 del 18.03.2022"	Aprile 2022
scala 1:10.000		Rev.2.2

Soggetto realizzatore:  
 Dott. Geol. Carlo CIVELLI  
 Dott. Geol. Ampelio VERRANDO  
 Dott. Geol. Enrico VERRANDO



### Legenda

#### Terreni di copertura

- Terreni contenenti resti di attività antropica (sz - altro)
- Chiese pulite con granolometria ben assortita, miscela di ghiaia e sabbia (ec - ambiente fluvio-lacustre - argini canali)
- Chiese limose, miscela di ghiaia, sabbia e limo (pl - ambiente fluvio-lacustre - argini colluvi)
- Chiese limose, miscela di ghiaia, sabbia e limo (pl - ambiente fluvio-lacustre - argini colluvi)
- Chiese limose, miscela di ghiaia, sabbia e limo (pl - ambiente fluvio-lacustre - argini colluvi)
- Sabbie limose, miscela di sabbia e limo (ec - ambiente di versante - eluvi colluvi)
- Sabbie limose, miscela di sabbia e limo (pl - ambiente fluvio-lacustre - argini colluvi)
- Sabbie limose, miscela di sabbia e limo (ec - ambiente fluvio-lacustre - argini colluvi)
- Argille inorganiche di media bassa plasticità, argille ghiaiose e/o sabbiose, argille limose, argille magre (ec - ambiente di versante - eluvi colluvi)

#### Substrato geologico

- Lapideo
- Granulare cementato
- Alternanza di litotipi
- Lapideo stratificato
- Granulare cementato stratificato
- Cesivo sovracosolidato stratificato
- Alternanza di litotipi, stratificato
- Granulare cementato stratificato fratturato o alterato
- Alternanza di litotipi stratificato fratturato o alterato

#### Elementi tettonico strutturali (MODIFICARE SIMBOLI!)

- Faglia capace attiva (certa)
- Faglia diretta non attiva (certa)
- Faglia con cinematisimo non definito non attiva (certa)
- Ciactura strali

#### Elementi geologici e idrogeologici

- Profondità (m) substrato rigido raggiunto da sondaggio o pozzo
- Profondità (m) substrato rigido non raggiunto da sondaggio o pozzo
- Traccia sezione geologica

#### Instabilità di versante

- Colata - attiva
- Complessa - attiva
- Non definita - attiva
- Scorrimento - quiescente
- Colata - quiescente
- Complessa - quiescente
- Non definita - quiescente
- Scorrimento - inattiva
- Colata - inattiva
- Complessa - inattiva
- Non definita - inattiva
- Non definita - non definita

#### Forme di superficie e sepolte

- Conoidi alluvionali
- Falda detritica
- Orlo di scarpata morfologica (10-20m)
- Cresta
- Picco isolato