



PROVINCIA DI LA SPEZIA
COMUNE DI SESTA GODANO

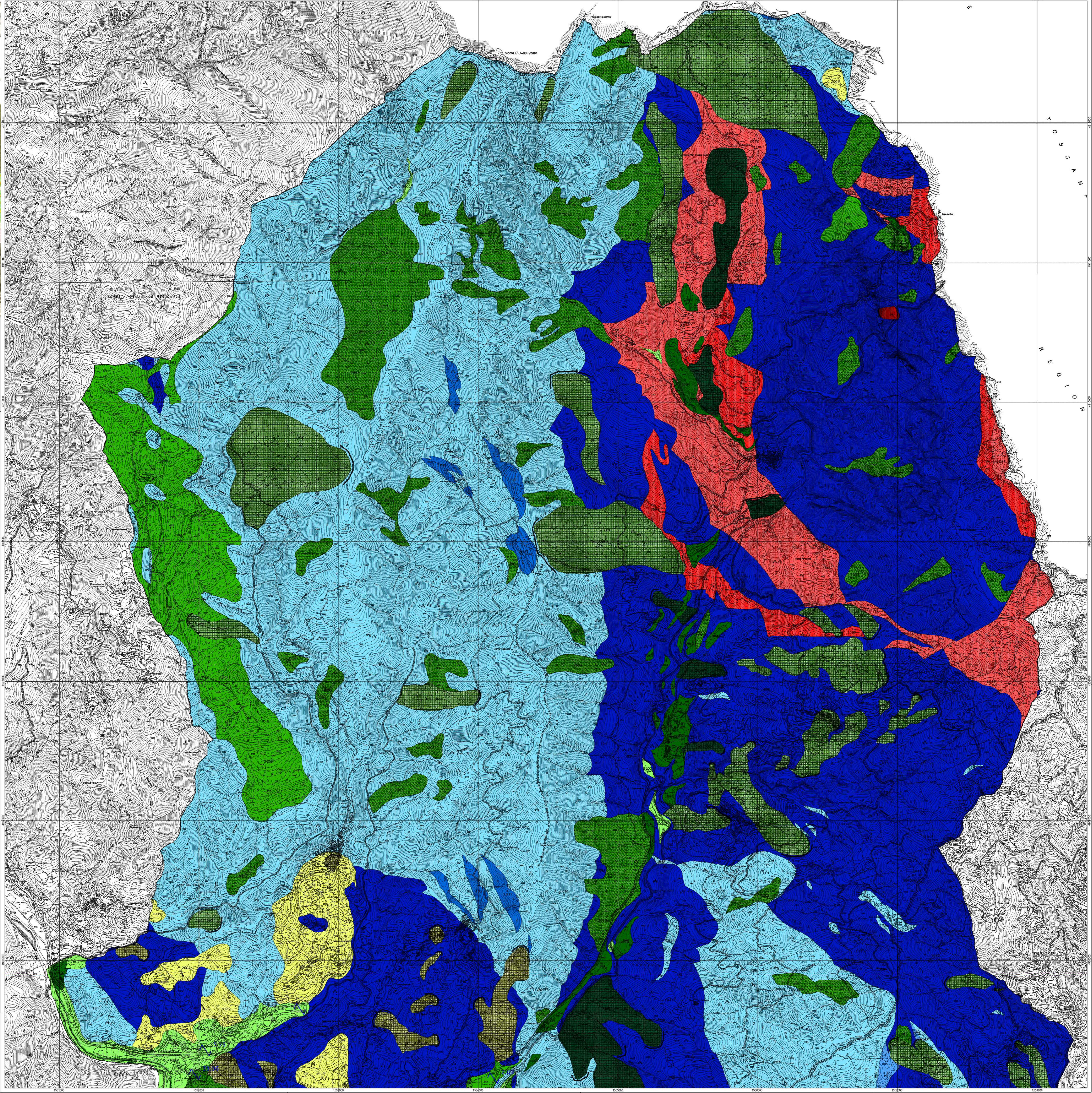
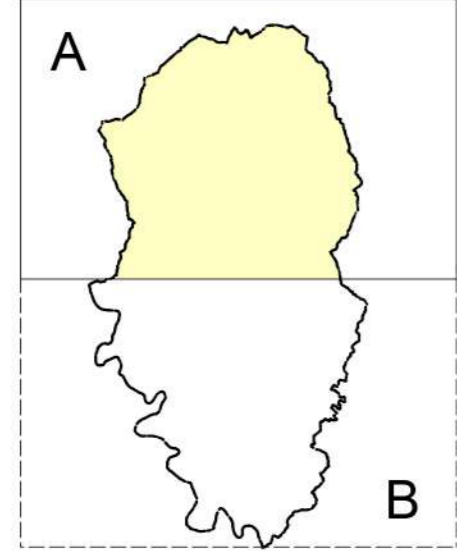
PIANO URBANISTICO COMUNALE
 (art. 5 L.R. 36/1997)



arch. Rinaldo Delvigo
 arch. Antonio Scopesi
 Consulenti:
 dott. agr. Sabrina Diamanti – agronomia
 Collaboratori:
 arch. Arianna Mazzi

Elaborato	Titolo	Data
Tavola 4 A	CARTA DELLE MICROZONE OMOGENEE IN PROSPETTIVA SISMICA "Elaborato adeguato alle modifiche apportate in sede di approvazione con DGR 202 del 18.03.2022"	Aprile 2022 Rev.2.2

scala 1:10.000
 Soggetto realizzatore:
 Dott. Geol. Carlo CIVELLI
 Dott. Geol. Ampelio VERRANDO
 Dott. Geol. Enrico VERRANDO



- Legenda**
- Zone stabili**
- 1011 Substrato lapideo stratificato
 - 1012 Substrato lapideo non stratificato
 - 1022 Substrato granulare non stratificato
 - 1032 Substrato coesivo sovraconsolidato stratificato
 - 1042 Alternanza di litotipi stratificato
 - 1052 Alternanza di litotipi non stratificato

- Zone stabili suscettibili di amplificazioni locali**
- 2010 Substrato fratturato o alterato
 - 2001 Zona 1: Terreni contenenti resti di attività antropica
 - 2002 Zona 2: Chiese limose, miscela di ghiaia, sabbia e limo (in ambiente fluvio-lacustre poco paleontologico)
 - 2003 Zona 3: Chiese limose, miscela di ghiaia, sabbia e limo (in ambiente di versante, conoidi di discesa)
 - 2004 Zona 4: Chiese limose, miscela di ghiaia, sabbia e limo (in ambiente fluvio-lacustre, conoidi alluvionali)
 - 2005 Zona 5: Chiese limose, miscela di ghiaia, sabbia e limo (in ambiente fluvio-lacustre, terrazzo fluviale)

- Zone di attenzione per instabilità**
- ZAu – Zona di Attenzione per instabilità di versante – Zona 2099
 - ZAv – Zona di Attenzione per instabilità di versante – Zona 2003
 - ZAw – Zona di Attenzione per instabilità di versante – Zona 2004
 - ZAx – Zona di Attenzione per instabilità di versante – Zona 2005

- Forme di superficie e sepolte**
- Conoidi
 - Falda detritica
 - Orlo di scarpata morfologica naturale o artificiale* (10-20m)
 - Orlo di terrazzo fluviale (10-20m)
 - Cresta
 - Picco isolato

- Punti di misura di rumore ambientale**
- 2.78 Punto di misura di rumore ambientale con indicazione del valore di FO

